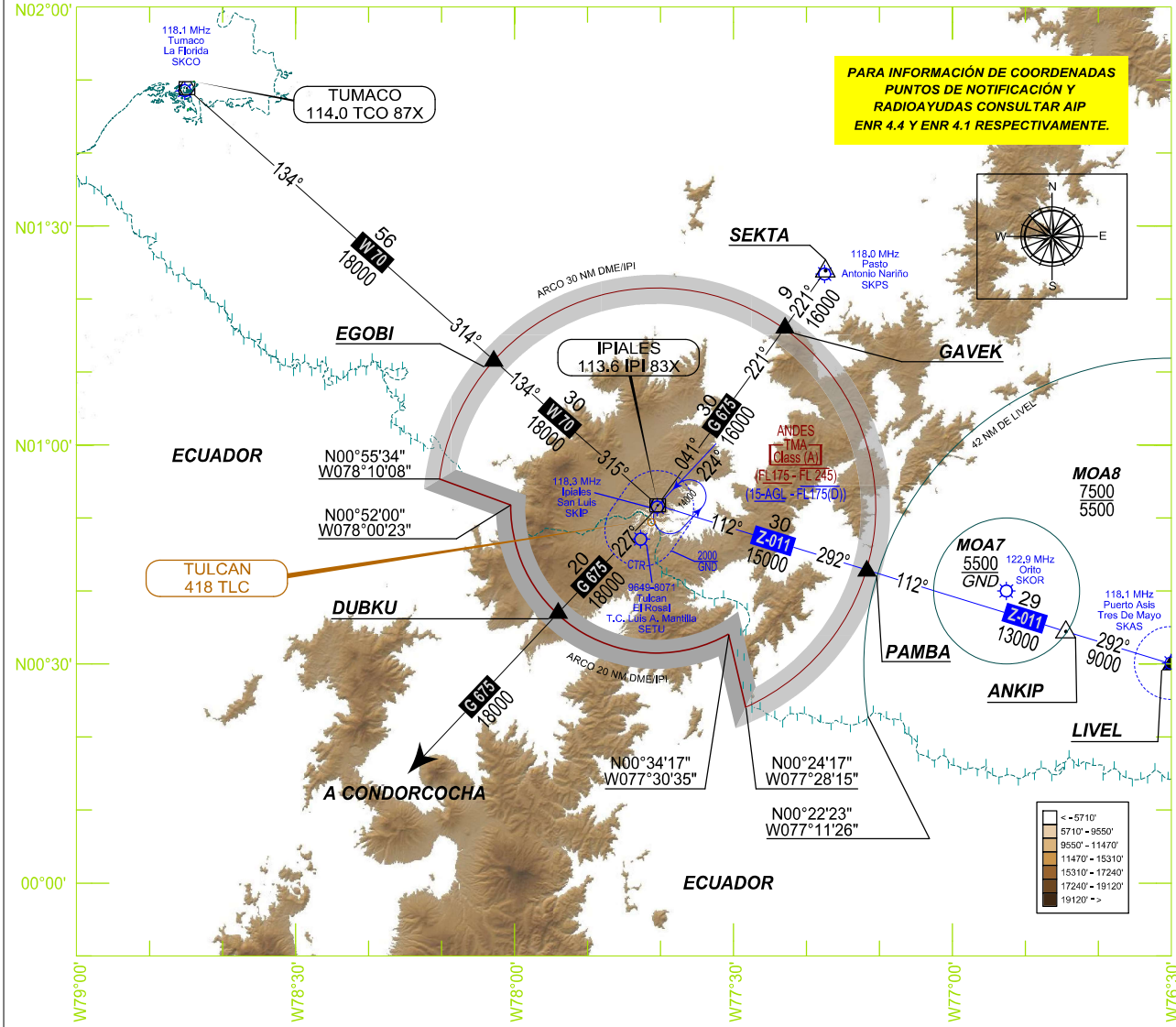


# ÁREA TERMINAL ANDES (TMA)



CLAVE	
ÁREA DE CONTROL	
ZONA DE CONTROL	
LÍMITE FIR	
PTO NOTIFICACIÓN OBLIGATORIO	
PTO NOTIFICACIÓN A SOLICITUD	
TRAMO DE RUTA	
DISTANCIA PARCIAL DE RUTA EN MILLAS NAÚTICAS	55
DISTANCIA TOTAL DE RUTA EN MILLAS NAÚTICAS	55
ALTITUD MÍNIMA EN RUTA	13000
MARCACIÓN MAGNÉTICA EN GRADOS	063°
DESIGNADOR DE RUTA	W 25
DESIGNADOR DE RUTA SENTIDO PREFERENCIAL	W25
LÍMITE TERRITORIAL (FRONTERA)	

INSTALACIÓN DE COMUNICACIONES	
CALI CONTROL	126.7 MHz.
APP ANDES	120.1 MHz.
FREC. ALTERNA	118.55 MHz.
APP QUITO	119.7 MHz.
TWR TULCAN	122.0 MHz.
TWR SAN LUIS	118.3 MHz.
EMERGENCIA	121.5 MHz.

NIVEL DE TRANSICIÓN	
UNL	
FL 190 (QNE)	
ALTITUD DE TRANSICIÓN	
18.000'	
GND (QNH)	

ALFABETO MORSE	
A	· - · -
B	· - · - · -
C	· - · - · - · -
D	· - · - · - · - · -
E	· - · -
F	· - · - · - · -
G	· - · - · -
H	· - · - · - · -
I	· - · - · - · -
J	· - · - · - · - · -
K	· - · - · - · -
L	· - · - · - · - · -
M	· - · -
N	· - · - · -
O	· - · - · - · -
P	· - · - · - · - · -
Q	· - · - · - · - · -
R	· - · - · - · -
S	· - · - · -
T	· - · - · - · -
U	· - · - · - · -
V	· - · - · - · - · -
W	· - · - · - · - · -
X	· - · - · - · - · -
Y	· - · - · - · - · -
Z	· - · - · - · - · -
5	.....
6	.....
7	.....
8	.....
9	.....
0	.....

